



いであ株式会社は女性の活躍を応援しています

職場環境の改善への取組

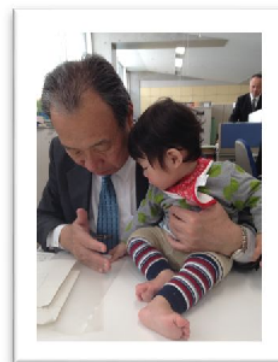
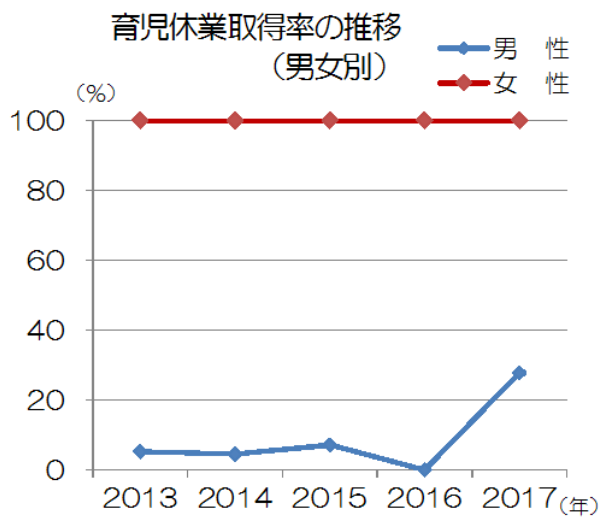
※職員の意見を積極的に取り入れています

パパママ座談会

子育てしながら働き続けることができる職場環境づくりについて
共働き・子育て世代の皆さんの体験談をとおりて当社の取組を
振り返ってみました



毎年、職員と意見交換しながら、少しずつ制度の改善を進め、男性の育児休業取得率が大幅に上昇しました



☆復職に向けての相談をする機会に、職場に子どもを連れてきて近況報告をしてくれる方も多くいます。

女性の活躍を応援する支援制度

女性の活躍を支援する制度の充実に取り組んでいます（一部）

- ※女性の育児休業取得率は100%（2015年より）
平成26年4名、平成27年9名、平成28年5名、現在5名
- ※小学校3年終了まで看護休暇が取得可能
- ※小学校3年終了まで短時間勤務をすることができる
- ※小学校3年終了まで深夜勤務、時間外勤務の制限ができる
- ※男性の育児休業取得実績
H26.6～H27.3 1名 H27.7～H27.10 1名
- ※育児休業の最初の5日間は給与を支給します
- ※生理休暇が0.5日単位で取得できる
- ※配偶者分娩に伴う特別有給休暇が取得可能（3日間）
- ※始業時間を8:00～10:00まで30分単位で選択できる
- ※出産祝金制度（一産児につき10,000円）
- ※10月1日改正の育児休業法に対応

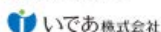
女性の応募を促す取り組み

ホームページで女性社員の仕事を紹介しています

いであ株式会社 先輩社員仕事紹介



◆ここでは会社HPで紹介している記事を抜粋しております。
会社HPでは、他にも多数先輩社員の仕事を紹介しておりますので、ご興味ございましたら是非ご覧ください。



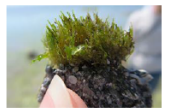
環境アセス・環境計画部門

入社きっかけ
「環境に関わる仕事がしたい！」という漠然としたものはありましたが、それが何からは分からず、それまで学んできた分野（農業、土木、水環境...）から色々と探していました。そして、やっとたどり着いたのが「環境コンサルタント」という仕事と「いであ」という会社でした。とにかく、環境に関するあらゆる分野に関われるのではないかとという思いから、私の社会人としての第一歩は始まりました。



私の仕事

私の所属する「環境技術部」は、環境アセスメント、各種環境調査データの解析、化学物質（放射性物質を含む）の管理や影響評価、再生可能エネルギーの普及促進に向けた支援業務等、環境に関するさまざまな仕事をしています。その中で私が主に担当しているのは、海域における「環境監視調査結果の解析・評価業務」です。これは、埋立地の造成等による周辺環境への影響を、生物や水質等のあらゆる環境要素の調査結果から判断し監視する仕事です。現在のフィールドは東京湾や沖縄県で、私は調査項目すべてに関する専門家ではないため、生態解析を専門とする部署等と連携して常に勉強しながら仕事をしています。その他にも、環境に関する新たな基準や施策等の検討のため、環境政策や環境解析の専門家に検討を依頼したり、国際的な問題である持続可能な社会の実現をテーマとしたシンポジウムを主催する等、デスクを離れての仕事も幅広く担当しています。



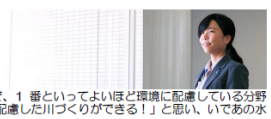
職場環境

職場環境は、普段は他部署から驚かれるほど黙々と仕事をしている一方、問題が発生すると担当者だけでなく担当外の経験者も加わり議論を交わし合う真面目で積極的な部署だといえます。業務ごとに担当メンバーが変わり、他部署や他拠点との連携も多いことから、さまざまな人と関わりながら広い視野をもって仕事ができる職場であると感じています。



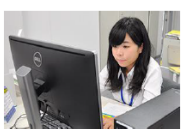
水工部門

入社きっかけ
小さい頃から自然が大好きで、環境を守りたいという夢をもち高専の環境都市工学科に進学しました。当初は環境保全に関心がなく土木は環境破壊だと思い込んでいたのですが、学ぶうちに土木は暮らしのために必要不可欠で、1番といってよいほど環境に配慮した川づくりができる！」と思い、いであの水工を志望しました。



私の仕事

主に堤防や橋門等の河川構造物の計画・設計に携わっており、現在は堤防の浸透流解析・すべり解析・沈下計算や橋門の図面作成を行っています。また、実際に現場を見ながらオゾンシャワー等の生き物や構造物に配慮した川づくりを勉強しているところで、一般地味な河川構造物ですが、水害を防止、適切な水利用を促すという重要な役割を担っています。ただ一つの構造物を建設するために、あらゆる計算や解析が行われており、本当にたくさんの方が考えられています。そのため、土質力学、構造物学、水理学等他にも幅広い知識が必要で大変なこともありますが、得るところが多く日々充実しています。



職場環境

職場環境は、さまざまな分野の専門家がいるので、わからないことがあればいつでも聞ける会社です。また、他みや相談があれば周りの先輩が聞いてくださり、的確なアドバイスをいただき、もっと頑張ろうと思うことができます。さらに、部署を問わず自然が好き人が多い、共通の話題があり、よく話が盛り上がりやすい。

