



～性別にかかわらず個性と能力を発揮できる「男女共同参画社会」をめざして～

イーブルなごや 令和5年度主催講座

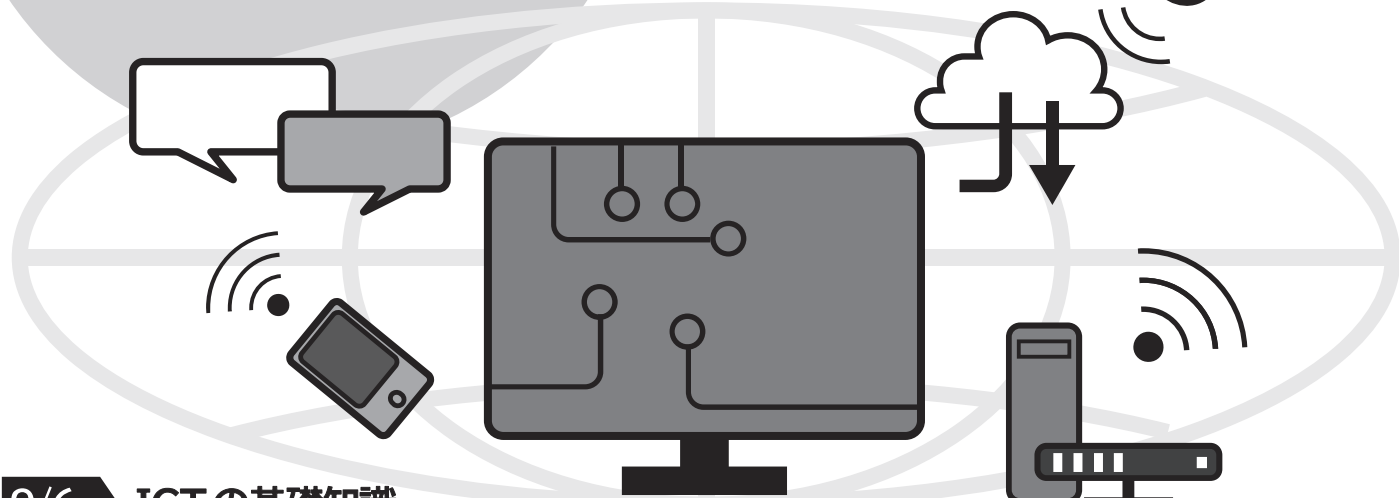
一般

託児付

ICT分野の基礎的な知識を学んでみよう

～コンピュータ、ネットワーク、セキュリティ～

今後、社会のデジタル化はますます進み、どんな仕事にもICTの基礎的な知識が必要となります。ICT技術のスキルをアップし、現在の仕事、あるいは再就職に役立てましょう。



9/6 ICTの基礎知識

9/13 OSとアプリケーション

9/20 マルチメディアの技術

9/27 ネットワークの技術

10/4 セキュリティ最新技術

9月6日～

10日4日 19:00～20:30

各水曜
全5回

★ITパスポート試験の一部を学ぶ講座です。テキストは「ITパスポートの新よくわかる教科書」を使用予定です。

講師

ヒューマンアカデミー株式会社
佐々木 昌美

会場

イーブルなごや第4集会室

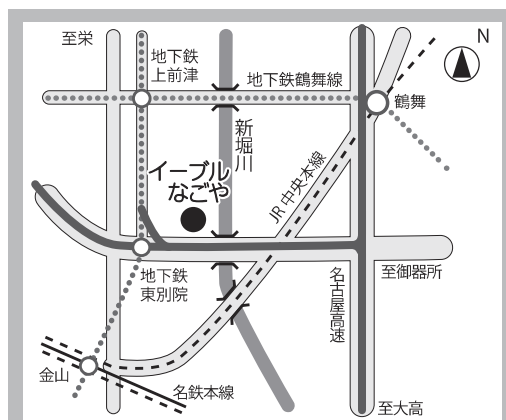
受講料

5,000円 (テキスト代含む)

定員

30人 託児 15人・200円

※都合により講座の中止及び日程・内容・講師等が変更になる場合があります。
※傷害保険等の設定をしておりません。必要な方は各自でご加入ください。



- 地下鉄 名城線「東別院」下車1番出口から東へ徒歩3分
- 市バス 金山26系統または昭和巡回系統「大井町」バス停前

申し込み方法 裏面 申込方法②を参照ください

講座番号 T-5

イーブルなごや (名古屋市 男女平等参画推進センター・女性会館) 〒460-0015 名古屋市中区大井町7番25号
TEL(052)331-5288 FAX(052)322-9458 ホームページ: <http://e-able-nagoya.jp/>



イーブルなごや 令和5年度 前期講座

4/18 (火) 申込締切の主催講座		
J-1	【名古屋市立大学連携】女性がカラダの調子と向き合うために	5月19日～6月13日 (金・火) 10:30～12:00 (4回)
J-2	こころのメール ～障がいのある女性とともに～	5月24日～6月28日 (水) 10:00～12:00 (5回) 第4回は10:30～12:00
J-3	芸術から読み解く女性学	6月16日～7月7日 (金) 10:00～12:00 (3回) 第1回は10:30～12:00
T-1	気持ちがあ楽になる子育てらくらく講座	6月27日～7月18日 (火) 10:00～12:00 (4回)
T-2	女性起業家ビギナーズサロン<第10期>	7月8日～8月5日 (土) 13:30～16:00 (5回)
J-4	メディアと社会	7月24日～8月21日 (月) 10:00～12:00 (4回)

7/11 (火) 申込締切の主催講座		
J-5	家族をみつめる	8月8日～9月12日 (火) 10:00～12:00 (5回)
T-3	50・60代で考える生涯現役とキャリア設計	8月18日・8月25日 (金) 14:00～16:00 (2回)
T-4	マインドフルネス体験講座 ～日常におけるストレスマネジメント～	8月26日・9月2日 (土) 13:30～15:30 (2回)
K-1	職場復帰準備セミナー1 ～子どものいる日常と私のキャリアデザイン～	9月4日・9月11日 (月) 10:00～12:00 (2回)
J-6	難聴者等支援ボランティア養成講座 1	9月6日～9月27日 (水) 10:00～12:00 (4回)
T-5	ICT分野の基礎的な知識を学んでみよう ～コンピュータ、ネットワーク、セキュリティ～	9月6日～10月4日 (水) 19:00～20:30 (5回)
J-7	託児ボランティア養成講座 1	9月8日～9月29日 (金) 10:00～12:00 (4回)



●往復はがき (または封書)、窓口、インターネット (<http://e-able-nagoya.jp/>) いずれかでお申し込みください。

複数の講座に申し込みいただけますが、1講座につき1人1回のみ有効。

※封書での申込は、申込者の住所と名前を記入した返信用郵便はがきを1講座につき1枚、同封してください。

※窓口での申込は、申込者の住所と名前を記入した返信用郵便はがきを1講座につき1枚、持参してください。

※往復はがき (または封書) と窓口での申込は締切日必着、インターネットでの申込は、締切日の17:30まで受け付けます。

[往復はがき 往信面記載事項] ①希望講座名 (講座番号) ②〒住所 ③お名前 (ふりがな) ④年代 ⑤電話番号 ⑥子どもの名前・生年月日 (託児希望者のみ)

⑦必要なサポート (手話通訳、要約筆記、資料の点訳、資料の拡大、車いすのご用意などが必要な方のみ記入)

※申込締切後、定員に満たない講座は、電話 (052-331-5288)、窓口、インターネット (<http://e-able-nagoya.jp/>) で受け付けます。

市民交流事業講座 (事前申込要・先着順受付)		
L-1	映画「コンヒ」～セクシュアル・マイノリティについて考えましょう～	6月17日 (土) 13:30～16:20 (1回)
L-2	ジェンダーについて語ろう ～わたしのアンコンシャス・バイアスについて～	6月24日 (土) 13:00～14:30 (1回)

企業向け研修のご案内 (事前申込要・先着順受付)		
R-1	育児休業・産後パパ休業制度説明会	7月26日 (水) 14:00～16:00 (1回)
R-2	マンガで考える！ハラスメントにならない指導・コミュニケーション	8月8日 (火) 18:30～20:30 (1回)
R-3	介護離職予防研修 ～ワークサポートケアマネジャーに相談しましょう～	8月22日 (火) 18:30～20:30 (1回)



●電話 (052-331-5288)、窓口、インターネット (<http://e-able-nagoya.jp/>) いずれかでお申し込みください。

※託児の申し込みは開催日1週間前 (締切日当日は17:00) までです。

公開講座 (事前申込不要、当日先着順受付)		
E-1	街角保健室の挑戦！～ピンクテントの光は安心安全自由の道しるべ～	5月20日 (土) 10:30～12:00 (1回)
E-2	演奏で迎える～女性作曲家の知られざる名曲～	6月16日 (金) 10:30～12:00 (1回)
E-3	マリーローランサンとモード～画家としてパリの女性を描く～	7月8日 (土) 10:30～12:00 (1回)
E-4	子育てと研究の両立をどうする!?～科学者になった私のお話～	8月2日 (水) 14:00～15:30 (1回)
E-5	東日本大震災で忘れられない富岡町の時間～母として子どもの心と手を温め続けた10年～	8月26日 (土) 10:30～12:00 (1回)
E-6	母との二人三脚で歩んだオリンピックへの道～交通事故被害者家族の実録30年～	9月23日 (土) 10:30～12:00 (1回)

●詳細は、「イーブルなごや 講座のご案内 令和5年度前期」またはホームページ (<http://e-able-nagoya.jp/>) をご覧ください。

※託児の申し込みは開催日1週間前 (締切日は17:00) までです。

イーブルなごや (名古屋市 男女平等参画推進センター・女性会館)

住所: 〒460-0015 名古屋市中区大井町7番25号 電話番号: 052-331-5288 FAX番号: 052-322-9458

開館時間: 9:00～21:00 (日・祝休日は9:00～17:00) 休館日: 毎月第3木曜日、年末年始 (12/29～1/3)

アクセス: 【地下鉄名城線「東別院」下車1番出口から東へ徒歩3分】【市バス】金山26系統または昭和巡回系統「大井町」バス停前