



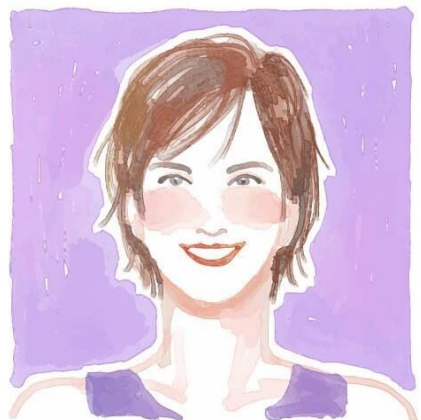
わたし流 セルフ・エンパワーメント！

参加費
無料

～自信を持って自分らしく。自分のキャリアを切り拓こう！～

12/10 火 13:30～16:30

@ウインクあいち
(中村区名駅 4-4-38)



セルフ・エンパワーメントってなんだろう？

それを理解し、私のキャリア、これからどうしたいのか、「自分が目指す未来の私」はどんな姿なのか？を考えます。

対象者

名古屋市内在住又は在勤かつ若手・中堅社員(入社から10年目程度)の女性

定員

30名 ※名古屋市女性の活躍推進認定・認証企業優先案内

第1部

－ パネルディスカッション －

時間 13:30～15:00

「先輩たちのキャリアストーリー」

セルフ・エンパワーメントのポイントの一つは、それを実践している人の話を聞くこと。企業で活躍する3名の方にご自身のキャリアについて、リアルにお話しいただきます。全参加者との質疑応答タイムも設けています。

+

第2部

－ グループワーク －

時間 15:00～16:30

「わたしのセルフ・エンパワーメント」

「セルフ・エンパワーメントのコツ」等身大の自分でいい。自分に向き合った時、きっと何か見えてくる！自らがすぐに実践できそうなセルフ・エンパワーメントについて、グループメンバーと共有しながら語り合おう！

講師のご紹介



岩田 雅子氏
キャリアコンサルティング
2級技能士

[講師経歴]

電子機器メーカーにて総務、役員秘書を経て人事担当責任者となる。
のちに外資系語学サービス会社にてシニアセクレタリーとして人財育成プロジェクトに参加。
現在はビジネスコミュニケーションを専門分野として全国の企業、大学で登壇している。
女性活躍推進セミナーは自治体、民間企業ともに実績多数。
「何を大切にしたいか」「何に心が動かされるか」がキャリア開発において重要だと考えている。ライフワークはワイン。AIS 認定ソムリエ。大学でワインの教鞭も執る。

お申し込み方法

下記URL 又は二次元バーコードを読み取り、専用フォームよりお申し込みください。

[お申し込み専用HP] <https://r6nagoyajosei-pasona.com>



申込締切日 12月9日(月) ※要申込・先着順

会場案内

ウインクあいち 10階 1003号室

〒450-0002 名古屋市中村区名駅4丁目 4-38

交通アクセス

(JR・地下鉄・名鉄・近鉄) 名古屋駅より

- JR 名古屋駅桜通口から：ミッドランドスクエア方面 徒歩5分
- ユニモール地下街5番出口から：徒歩2分
- 名駅地下街サンロードから：ミッドランドスクエア、マルケイ観光ビル、名古屋クロスコートタワーを經由 徒歩8分
- JR 新幹線口から 徒歩9分



主催

名古屋市スポーツ市民局市民生活部
男女平等参画推進課
<https://nagoyajokatu.city.nagoya.jp/>



お問合せ先

受託事業者 株式会社パソナ
名古屋市中村区名駅 1-1-4 JR セントラルタワーズ 46階
TEL : 052-990-0240 ※平日 9:00 ~ 17:30
E-mail : nagoya-jyosei@pasona.co.jp